

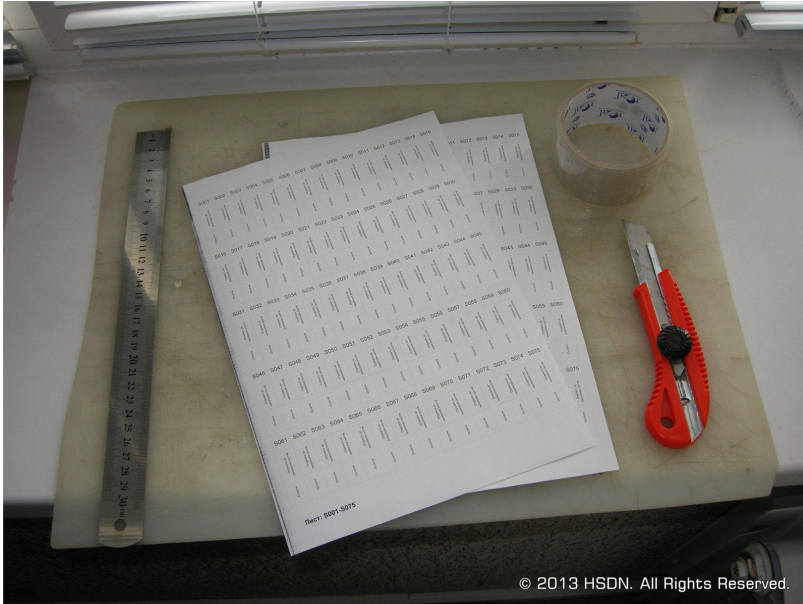
# Самоклеющиеся маркеры для кабелей

Для изготовления маркеров (наклеек) необходимо следующее:

- 1) Макет наклеек, распечатанный на самоклеющейся бумаге А4;
- 2) Стальная линейка длиной 30 см;
- 3) Канцелярский нож;
- 4) Скотч широкий;
- 5) Пластиковая панель или другая похожая поверхность.

Процесс изготовления наклеек состоит из нескольких этапов. Точное соблюдение данных инструкций позволит быстро изготовить множество наклеек, не допустив какие-либо дефекты.

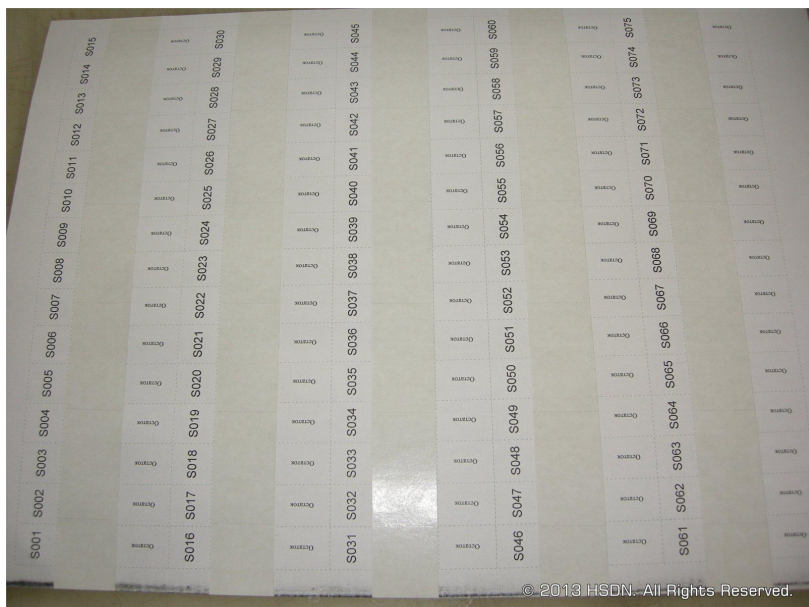
1. Распечатайте макет на двух листах самоклеющейся бумаге формата А4.



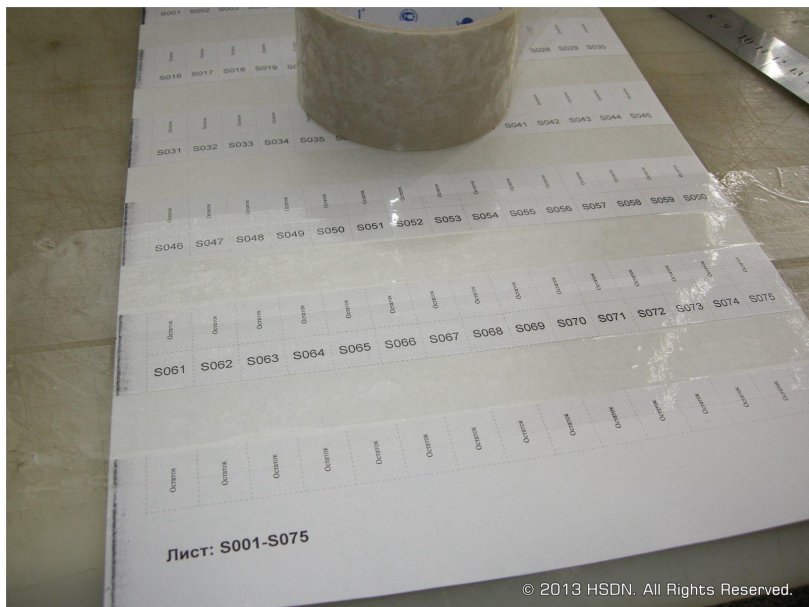
2. Прорежьте ножом по горизонтали, верхний (клеящийся) слой, вырезав секцию с надписью «Отрезать до нанесения скотча». При вырезании необходимо соблюдать осторожность, чтобы не повредить подложку бумаги.

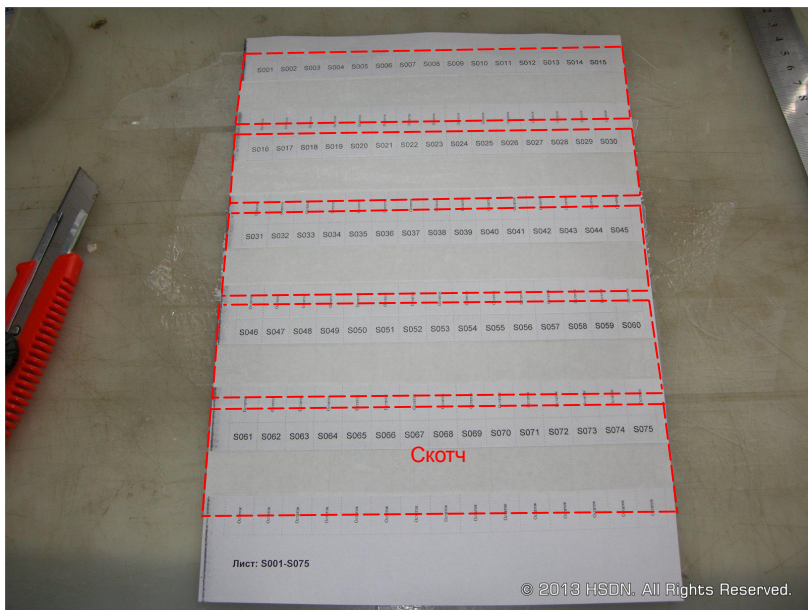


Должно получиться следующее:

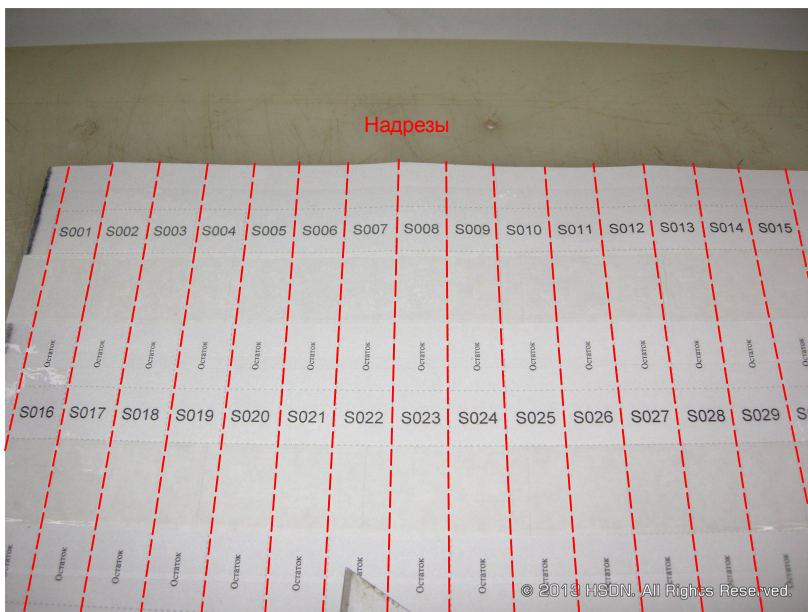
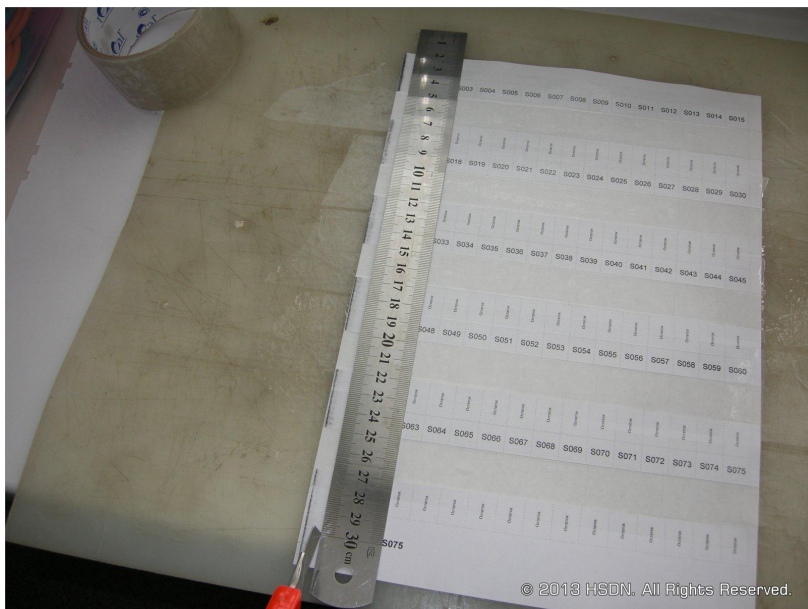


3. Нанесите скотч, но вырезанное пространство так, чтобы он полностью закрывал участок с надписью наклейки, а также немного заходил на секцию с надписью «Остаток». Скотч должен быть нанесен равномерно, без образования складок и пузырей.





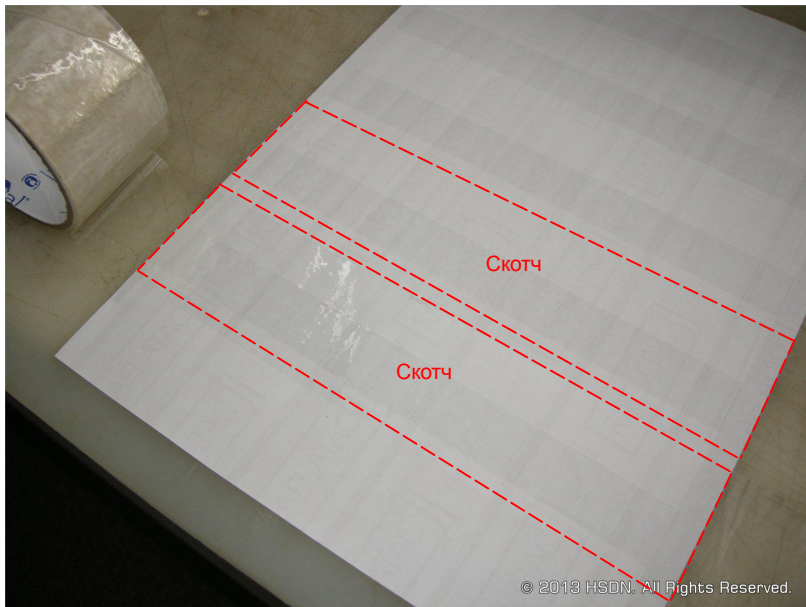
4. По отмеченным линиям по вертикали, прорежьте верхний (клеящийся) слой. При вырезании необходимо соблюдать осторожность, чтобы не повредить подложку бумаги.



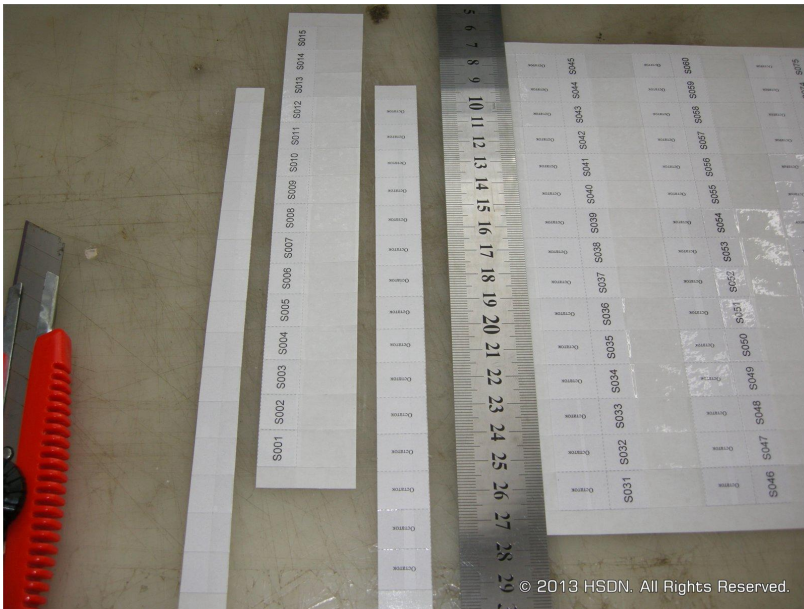
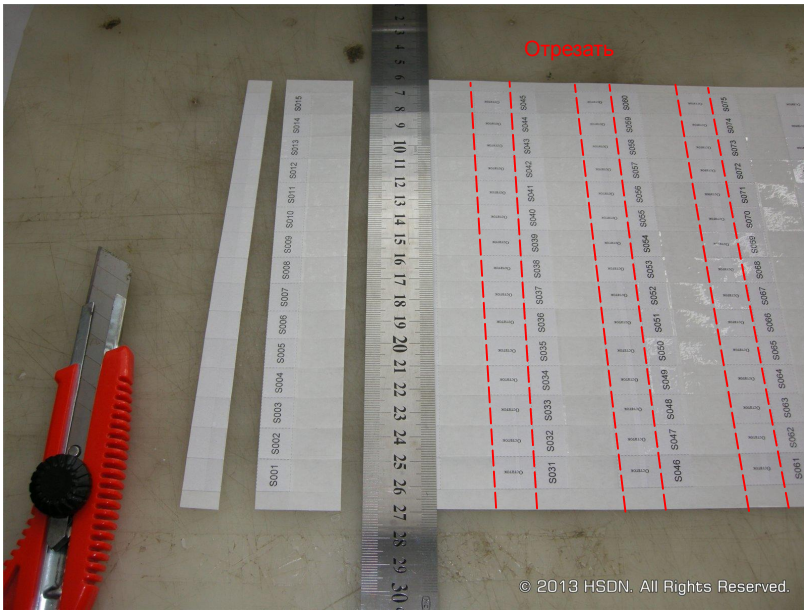
Срежьте остаток скотча, выходящий за шаблон, а также отделите верхний (клеящийся) слой с полями шаблона.



5. Переверните шаблон. Нанесите скотч на пространства, вырезанные с обратной стороны так, чтобы нижняя часть скотча начиналась немного ниже вырезанного пространства, тем самым, покрывая всю обратную сторону будущего блока наклеек.



6. Переверните шаблон. Произведите полные разрезы секций (по горизонтали), отделив секции с надписью «Остаток». Данную операцию необходимо проводить внимательно и осторожно, чтобы не повредить скотч, нанесенный на подложку.



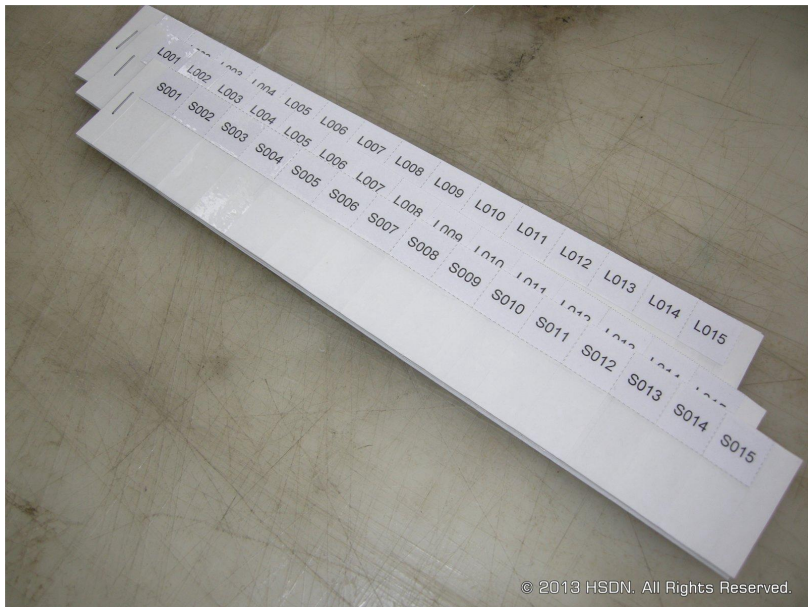
После проведения всех выше указанных действий получится 5 блоков, по 15 наклеек в каждом.



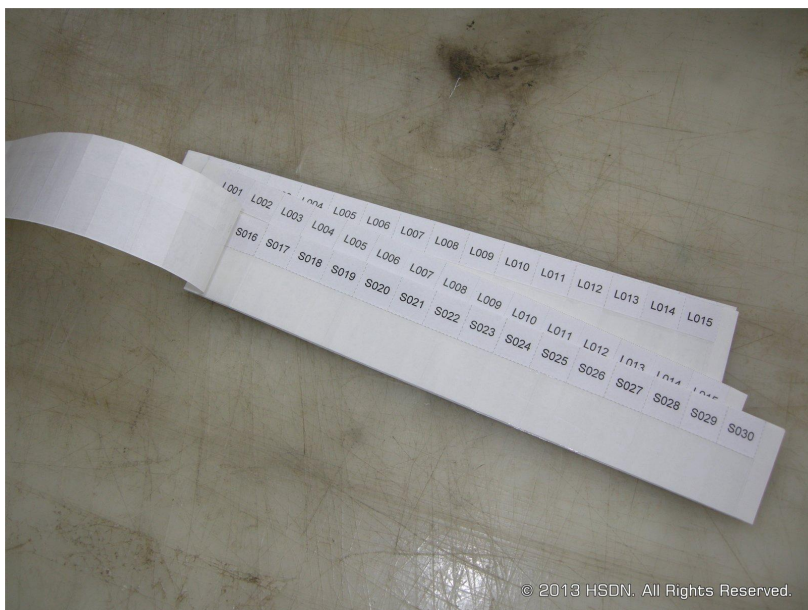


© 2013 HSDN. All Rights Reserved.

Для удобства их можно скрепить скобой с одной стороны на полях.



© 2013 HSDN. All Rights Reserved.



© 2013 HSDN. All Rights Reserved.